

► BEWERBUNG FÜR DIE ZULASSUNG ZUM STUDIUM

Die Bewerbung zum Studium erfolgt online unter:
www.fh-zwickau.de > Studium > Studieninteressenten > Bewerbung

EU-Bürger und Nicht-EU-Bürger bewerben sich unter:
www.uni-assist.de

Zugangsvoraussetzungen

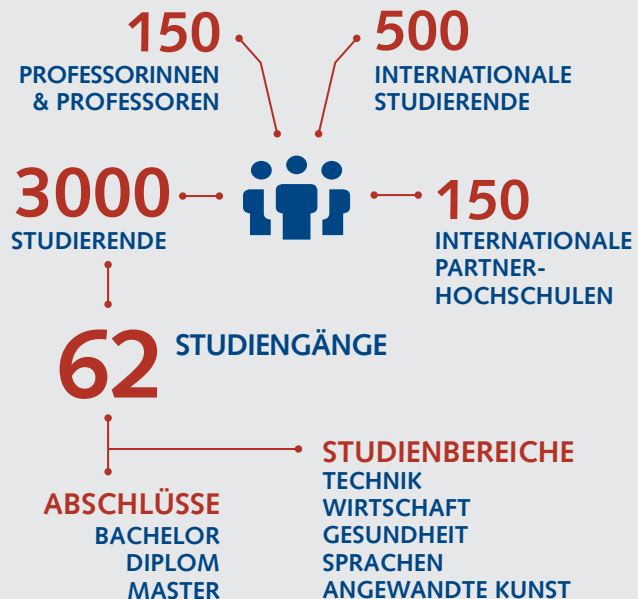
- Hochschulzugangsberechtigung (Abitur, Fachhochschulreife oder eine vergleichbare Qualifikation für die Zulassung zum Hochschulstudium)
- Englisch B2, Deutsch A2

Bewerbungsfrist

- Inländische Bewerber: bis 31.8.
- EU-Bewerber: bis 30.6.
- Nicht-EU-Bewerber: bis 30.6.



WESTSÄCHSISCHE HOCHSCHULE ZWICKAU ZAHLEN & FAKTEN



WESTSÄCHSISCHE HOCHSCHULE ZWICKAU

Kornmarkt 1, 08056 Zwickau
www.fh-zwickau.de

Informationen zu Studium und Bewerbung

Dezernat Studienangelegenheiten/Studienberatung
Kornmarkt 1, 08056 Zwickau
0375 536-1184
Studienberatung@fh-zwickau.de

Informationen zum Studiengang

Fakultät Angewandte Sprachen und Interkulturelle Kommunikation
Tel.: 0375 536-3562
www.fh-zwickau.de/LBA

Die Westsächsische Hochschule Zwickau wird mitfinanziert durch Steuermittel auf der Grundlage des vom Sächsischen Landtag beschlossenen Haushaltes.

Änderungen aller Angaben im Sinne der weiteren Ausgestaltung des Studienangebots sind vorbehalten.

Fotos: AdobeStock/NDABCREATIVITY & Stadt Zwickau (S. 1), AdobeStock/alexklich (S. 3 & 4), AdobeStock/contrastwerkstatt (S. 5)

WHZ, K&M, 06/3023




Vollzeitstudium




LANGUAGES AND BUSINESS ADMINISTRATION WIRTSCHAFTSKOMMUNIKATION DEUTSCH

BACHELOR OF ARTS (B.A.)



LANGUAGES AND BUSINESS ADMINISTRATION WIRTSCHAFTSKOMMUNIKATION DEUTSCH

-  Abschluss: Bachelor of Arts (B.A.)
-  Studienbeginn: Wintersemester, 1. September
-  Studienform: Vollzeitstudium

-  Dauer/ECTS-Punkte: 7 Semester / 210 ECTS
-  Zulassungsbeschränkung: zulassungsfrei
-  Gebühren: keine

► CHARAKTERISTIK

Der Studienschwerpunkt eröffnet dir zahlreiche Berufsperspektiven in globalen deutschsprachigen und internationalen Unternehmen. Neben einer hervorragenden Ausbildung in der Gemein- und Wirtschaftssprache Deutsch sowie Englisch erwirbst du umfangreiche Kenntnisse der Wirtschaftswissenschaften und interkulturelle Handlungskompetenz.

Die praxisorientierten Modulinhalte sind darauf ausgerichtet, deine Kommunikationsfähigkeiten in spezifischen Wirtschaftskontexten wie Marketing, Human Resource Management, Unternehmensführung und Logistik auszubauen. Dadurch wirst du bestens auf die Anforderungen der Arbeitswelt vorbereitet.

Du hast die Möglichkeit, das Studium bereits mit Deutschkenntnissen auf der Stufe A2 zu beginnen. Im ersten Studienjahr wirst du englischsprachige Fachseminare besuchen und durch eine intensive Sprachausbildung deine Deutschkenntnisse rasch verbessern. Ab dem zweiten Jahr werden deutschsprachige Fachseminare zunehmend in das Studium integriert, während du gleichzeitig deine Deutschkenntnisse weiter perfektionierst.

► KARRIEREPERSPEKTIVEN

Nach dem Studium bieten sich dir vielfältige Möglichkeiten in den international orientierten Bereichen von Wirtschaft und Kultur. Einige unserer AbsolventInnen arbeiten z.B. sehr erfolgreich in mittelständischen Unternehmen mit Auslandskontakten. Für viele ist das Studium auch das Sprungbrett in ein Training-on-the-Job oder eine Tätigkeit in einem deutschen oder ausländischen Großunternehmen sowie in internationalen Organisationen.

► MASTERSTUDIUM

Im Anschluss an das Bachelorstudium bietet sich dir außerdem die Möglichkeit, dein Wissen in einem Masterstudiengang zu vertiefen. An der Westsächsischen Hochschule Zwickau stehen dir nach dem Bachelorstudium auch Masterstudiengänge zur Auswahl, u.a. Languages and Business Administration German-Chinese, Regionale und Europäische Projektentwicklung.

► STUDIENABLAUFPLAN

GRUNDLAGENSTUDIUM

1 Semester	2 Semester	3 Semester	4 Semester	5 Semester	6 Semester	7 Semester
Introduction to Applied Linguistics Introduction to Intercultural Communication Einführung in die Unternehmenskommunikation 1 Einführung in die deutsche Wissenschaftssprache 1 Deutsch 1 und 2	Introduction to Contrastive Linguistics and Multilingualism Introduction to Project Communication Einführung in die Unternehmenskommunikation 2 Einführung in die deutsche Wissenschaftssprache 2 Deutsch 3 und 4	Kommunikation und Organisation im internationalen Kontext Grundlagen Wirtschaftsdeutsch Basics of Academic and Business English Betriebswirtschaftslehre Wahlpflichtmodule	Studien interkultureller Kommunikation Wissenschaftliches Schreiben Grundlagen Wirtschaftsdeutsch Einführung in die Wirtschaftskommunikation Volkswirtschaftslehre Wahlpflichtmodule	Einführung in die Wirtschaftsterminologie und Wirtschaftsübersetzung Forschungsmethoden interkultureller Kommunikation Business English Wahlmodul Deutsch Wahlmodul Wirtschaft Wahlpflichtmodule	Deutsche Rechtssprache Wahlmodul Englisch Wirtschaftliches Fachprofil Wahlpflichtmodule	Forschungskolloquium Praktikum oder Wahlpflichtmodule Bachelorprojekt

Bitte beachten Sie: Bei dem oben dargestellten Studienablaufplan handelt es sich um ein vereinfachtes Modell. Den detaillierten Studienablaufplan, die Modulliste sowie Studien- und Prüfungsordnungen finden Sie in der Modulux-Datenbank der WHZ -->

